



# 39

JURA  
FRANCHE-COMTÉ

## Béni des dieux

Des vignobles, un petit pont de pierre sous lequel coule la Cuisance, et ce couvent du XVII<sup>e</sup> siècle, la « Closerie Les Capucines ». Là où tout n'est qu'ordre et calme se cachent pourtant des touches de folie bien distillées.

### L'idée déco

**Sortez couvert.** « Nous l'appelons toujours le patio, sachant qu'à l'origine, il était à ciel ouvert », nous confie Patricia. Avec cette couverture par une structure de verre et de bois faite par les artisans locaux, tous les hôtes peuvent rejoindre leur chambre en étant à l'abri. Certains escaliers en piteux état ont été réinventés par un ferronnier. Une circulation d'une élégante sobriété qui laisse place à la star des lieux : la pierre.



## CLOSERIE LES CAPUCINES

7, rue de Bourgogne  
39600 Arbois.

Patricia Chatelain  
Tél. 03 84 66 17 38  
et 06 80 62 19 12  
accueil@closerielescapucines.com  
www.closerielescapucines.com

### Budget:

De 105 à 120 € avec les petits déjeuners, pour 2 personnes, de 215 à 255€ avec les petits déjeuners, pour 4 personnes.

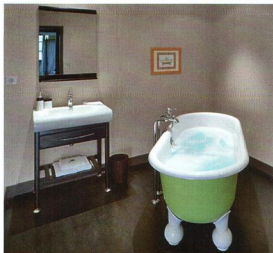


L'idée déco



L'idée déco

**Prenez de la hauteur.** Parce que le fil conducteur est la pierre, Patricia a rapporté de Bali ces vasques posées au sol, travaillées avec finesse et raffinement, telles des sculptures. « À vivre, c'est très agréable. Trop souvent, on se plie en quatre pour se laver les mains: ici, on garde un pied très agréable. »



**Les codes du chaud-froid.** Le r tal repoussé à l'orientale des té de lit avec tables de nuits assort (AM.PM.), le bois de chêne déco mais non teinté du parquet, Plexiglas des assises, la brique surligne les fenêtres, tous alli froideur et chaleur à la perfecti sur fond de murs blancs. On reti ici d'autres belles idées de Patr comme « la baignoire avec ses pi potelés que j'ai fait peindre en v anis ».

